

2442

Robe de patinage artistique - Figure skating dress

18 tailles
sizes

Robe à encolure bateau avec bande à la taille, manche 3/4, jupe circulaire et culotte intégrée.

Boat neckline dress with waistband, 3/4 sleeve, circular skirt and attached panties.

ENFANTS - CHILDREN

	Âge approximatif - Approximate age	2	3	4	5	6	7	8	10	11	12	13	14	
	Tailles européennes - European sizes	92	98	104	112	119	127	135	142	146	150	152	155	
	Tailles Jalie - Jalie sizes	F	G	H	I	J	K	L	M	N	O	P	Q	
	TABLEAU DE MESURES - MEASUREMENT CHART													
1	Tour de poitrine - Bust	"	21-22	22-23	23-24	24-25	25-26	26-27	27-28	28-29	29-30	30-31	31-32	32-33
		cm	53-55	55-57	57-60	60-62	62-66	66-68	68-71	71-74	74-76	76-79	79-81	81-84
2	Tour de taille - Waist	"	20 1/8	20 1/2	21 1/4	21 5/8	22 1/2	22 7/8	23 5/8	24 3/4	25 1/4	25 5/8	26	26 1/2
		cm	51	52	54	55	57	58	60	63	64	65	66	67
3	Tour des hanches - Hips	"	21-22	22-23	23-24	24-25	25-26	26-27	27-28	28-30	30-31	31-32	32-33	33-34
		cm	54-56	56-58	58-61	61-63	63-67	67-69	69-72	72-75	75-80	80-82	82-85	85-87
4	Tronc (devant + dos) Girth (back + front)	"	35-37	37-39	39-40	40-42	42-43	43-45	45-47	47-49	49-51	51-53	53-55	55-57
		cm	90-94	94-98	98-102	102-106	106-110	110-114	114-119	119-124	124-129	129-135	135-140	140-145

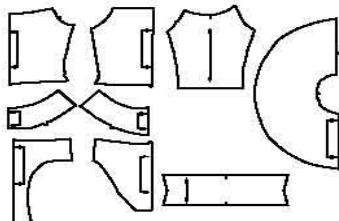
Tissu - Fabric		Largeur - Width		Quantité de tissu requise - Required yardage													
Lycra® extensible dans les deux sens 75% élasticité (voir règle ci-dessous) Lycra® with two-way 75% stretch (see requirements below)	A - Modèle - View A	59"	150 cm	yd	1	1 1/8	1 1/8	1 1/4	1 1/4	1 1/4	1 3/8	1 3/8	1 3/8	1 1/2	1 7/8		
				m	0.95	1.00	1.05	1.10	1.10	1.15	1.20	1.25	1.30	1.30	1.35	1.75	
	B - Encolure, bande et culotte			yd	3/8	3/8	3/8	1/2	1/2	1/2	1/2	1/2	1/2	1/2	1/2	1/2	1/2
				m	0.35	0.35	0.35	0.40	0.40	0.40	0.40	0.40	0.45	0.45	0.45	0.50	0.50
	B - Corsage, manche et jupe			yd	3/4	3/4	7/8	7/8	7/8	7/8	7/8	7/8	7/8	1	1	1	1
				m	0.70	0.70	0.75	0.75	0.80	0.80	0.85	0.85	0.85	0.90	0.95	0.95	0.95

FEMMES - WOMEN

	Tailles USA - US Sizes	4	6	8	10	12	14	
		XS	S	S	M	M	L	
	Tailles européennes - European Sizes	32	34	36	38	40	42	
	Tailles Jalie - Jalie sizes	R	S	T	U	V	W	
TABLEAU DE MESURES - MEASUREMENT CHART								
1	Tour de poitrine - Bust	"	33-34	34-35	36-37	38-39	40-41	42-43
		cm	84-86	86-89	91-94	96-99	101-104	107-109
2	Tour de taille - Waist	"	26-27	27-28	29-30	31-32	33-34	35-36
		cm	67-68	68-71	74-76	79-81	84-86	89-91
3	Tour des hanches - Hips	"	35-36	36-37	38-39	40-41	42-43	44-45
		cm	89-91	91-94	96-99	101-104	107-109	112-114
4	Tronc (devant + dos) Girth (back + front)	"	57-59	59-60	60-62	62-63	63-65	65-66
		cm	145-150	150-154	154-157	157-160	160-164	164-168

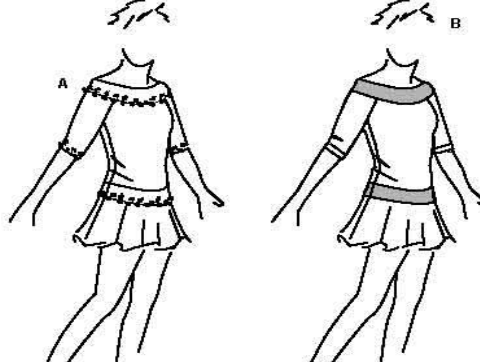
Tissu - Fabric		Largeur - Width		Quantité de tissu requise - Required yardage						
Lycra® extensible dans les deux sens 75% élasticité (voir règle ci-dessous) Lycra® with two-way 75% stretch (see requirements below)	A - Modèle - View A	59"	150 cm	yd	2	2	2 1/4	2 1/4	2 1/4	
				m	1.80	1.85	1.90	1.95	2.00	2.10
	B - Encolure, bande et culotte			yd	1/2	1/2	1/2	5/8	5/8	5/8
				m	0.50	0.50	0.50	0.55	0.55	0.55
	B - Corsage, manche et jupe			yd	1 1/8	1 1/2	1 1/2	1 5/8	1 5/8	1 3/4
				m	1.00	1.35	1.40	1.45	1.50	1.55

Pièces du patron - Pattern pieces



Les ressources de couture et d'ourlet sont intégrées dans le patron.
Seam and hem allowances are included in pattern.

Cevêtement est cousu à 6 mm (1/4") du bord.
Stitch this garment at 6 mm (1/4") from the edge.



Articles de mercerie
Notions

Élastique 1 cm 3/8" Elastic	
F - L	75 m (34 yd)
M - U	1,00 m (1 1/8 yd)
V - W	1,25 m (1 1/4 yd)
Modèle A / View A	
Garniture décorative extensible Stretch sequin banding	
F - I	1,75 m (2 yd)
J - M	2,00 m (2 1/4 yd)
N - Q	2,25 m (2 1/2 yd)
R - T	2,50 m (2 3/4 yd)
U - W	2,75 m (3 yd)

Code de prix
Price code



→ Votre tissu doit s'étirer d'ici → à au moins jusqu'ici →
Your fabric should stretch from here → to at least here →