

2684

Robe de patinage artistique - Figure skating dress

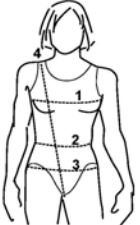
22

tailles
sizes

Robe sans manche à col montant boutonné avec quatre bretelles spaghetti à l'encolure dos, jupe ligne A et culotte intégrée.

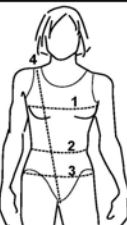
Sleeveless dress with buttoned mock neck, flat skirt, attached panties, open back and four spaghetti straps for a stunning look.

FILLES - GIRLS

| | | | | | | | | | | | | | | |
|---|---|----|--------|--------|--------|--------|--------|--------|-----|--------|--------|--------|--------|--------|
|  | Âge approximatif - Approximate age | 2 | 3 | 4 | 5 | 6 | 7 | 8 | 9 | 10 | 11 | 12 | 13 | |
| | Tailles européennes - European sizes | 92 | 98 | 104 | 112 | 119 | 127 | 135 | 142 | 146 | 150 | 152 | 155 | |
| | Tailles Jalie - Jalie sizes | F | G | H | I | J | K | L | M | N | O | P | Q | |
| | TABLEAU DE MESURES - MEASUREMENT CHART | | | | | | | | | | | | | |
| 1 | Tour de poitrine - Bust | " | 21 | 22 | 23 | 24 | 25 | 26 | 27 | 28 | 29 | 30 | 31 | 32 |
| | | cm | 53 | 56 | 58 | 61 | 64 | 66 | 69 | 71 | 74 | 76 | 79 | 81 |
| 2 | Tour de taille - Waist | " | 20 | 20 1/2 | 21 | 21 1/2 | 22 | 22 1/2 | 23 | 23 3/4 | 24 1/2 | 25 1/4 | 25 3/4 | 26 1/2 |
| | | cm | 51 | 52 | 53 | 55 | 56 | 57 | 58 | 60 | 62 | 64 | 66 | 67 |
| 3 | Tour des hanches - Hips | " | 22 | 23 | 24 | 25 | 26 | 27 | 28 | 29 1/2 | 30 1/2 | 32 | 33 | 34 1/2 |
| | | cm | 56 | 58 | 61 | 64 | 66 | 69 | 71 | 74 | 78 | 81 | 84 | 87 |
| 4 | Tronc (devant + dos) Girth (front + back) | " | 35 1/2 | 37 | 38 1/2 | 40 | 41 1/2 | 43 1/2 | 45 | 47 | 49 | 51 | 53 | 55 |
| | | cm | 90 | 94 | 98 | 102 | 106 | 110 | 114 | 119 | 124 | 129 | 135 | 140 |

| | | | | | | | | | | | | | | | |
|--|---|------------------|--|------|------|------|------|------|------|------|------|------|------|-------|------|
| Tissu recommandé - Suggested Fabric | | Largeur Width | Quantité de tissu requise - Yardage | | | | | | | | | | | | |
| Tricot avec 70% d'extensibilité dans les deux sens. (voir règle d'extensibilité plus bas) Knit with 70% four-way stretch. (see stretching guide below) | Tissu principal (vert) Main fabric (green) | | 59" 150 cm | yd | 1/2 | 1/2 | 5/8 | 5/8 | 5/8 | 5/8 | 5/8 | 3/4 | 7/8 | 7/8 | 7/8 |
| | Tissu contrastant (nu) Contrast fabric (sheer) | m | | 0,50 | 0,50 | 0,55 | 0,55 | 0,60 | 0,60 | 0,60 | 0,70 | 0,75 | 0,85 | 0,85 | 1,00 |
| | Robe (fushia) Dress (fushia) | yd | 3/8 | 3/8 | 3/8 | 3/8 | 3/8 | 3/8 | 3/8 | 3/8 | 3/8 | 3/8 | 3/8 | 3/8 | 3/8 |
| | | m | 0,30 | 0,30 | 0,30 | 0,35 | 0,35 | 0,35 | 0,35 | 0,40 | 0,40 | 0,40 | 0,40 | 0,40 | |
| | | yd | 5/8 | 3/4 | 3/4 | 3/4 | 7/8 | 7/8 | 7/8 | 7/8 | 7/8 | 7/8 | 7/8 | 1 1/4 | |
| | | m | 0,60 | 0,65 | 0,70 | 0,70 | 0,75 | 0,75 | 0,75 | 0,75 | 0,85 | 0,85 | 0,85 | 1,15 | |

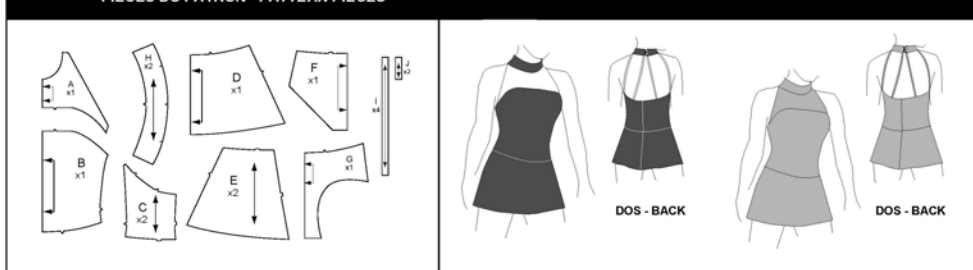
FEMMES - WOMEN

| | | | | | | | | | | | | |
|---|---|----|-----|-----|-----|-----|--------|-----|--------|--------|--------|-----|
|  | Tailles USA - US Sizes | 4 | 6 | 7 | 8 | 9 | 10 | 11 | 12 | 13 | 14 | |
| | Tailles européennes - European Sizes | 34 | 36 | 37 | 38 | 39 | 40 | 41 | 42 | 43 | 44 | |
| | Tailles Jalie - Jalie sizes | R | S | T | U | V | W | X | Y | Z | AA | |
| | TABLEAU DE MESURES - MEASUREMENT CHART | | | | | | | | | | | |
| 1 | Tour de poitrine - Bust | " | 33 | 34 | 35 | 36 | 37 | 38 | 39 | 40 | 41 | 42 |
| | | cm | 84 | 86 | 89 | 91 | 94 | 97 | 99 | 102 | 104 | 107 |
| 2 | Tour de taille - Waist | " | 27 | 28 | 29 | 30 | 31 | 32 | 33 | 34 | 35 | 36 |
| | | cm | 69 | 71 | 74 | 76 | 79 | 81 | 84 | 86 | 89 | 91 |
| 3 | Tour des hanches - Hips | " | 36 | 37 | 38 | 39 | 40 | 41 | 42 | 43 | 44 | 45 |
| | | cm | 91 | 94 | 97 | 99 | 102 | 104 | 107 | 109 | 112 | 114 |
| 4 | Tronc (devant + dos) Girth (back + front) | " | 57 | 59 | 60 | 61 | 61 3/4 | 63 | 63 1/2 | 64 1/2 | 65 1/4 | 66 |
| | | cm | 145 | 150 | 152 | 155 | 157 | 159 | 161 | 164 | 166 | 168 |

| | | | | | | | | | | | | | | |
|---|---|------------------|---|-------|-------|-------|-------|-------|-------|-------|-------|-------|-------|-------|
| Tissu recommandé - Suggested Fabric | | Largeur Width | Quantité de tissu requise - Required yardage | | | | | | | | | | | |
| Tricot avec 70% d'extensibilité dans les deux sens. (voir règle d'extensibilité plus bas) Knit with 70% four-way stretch (see stretching guide below) | Tissu principal (vert) Main fabric (green) | | 59" 150 cm | yd | 1 1/8 | 1 1/8 | 1 1/8 | 1 1/8 | 1 1/4 | 1 1/4 | 1 1/4 | 1 1/4 | 1 3/8 | 1 3/8 |
| | Tissu contrastant (nu) Contrast fabric (sheer) | m | | 1,00 | 1,00 | 1,00 | 1,05 | 1,10 | 1,15 | 1,20 | 1,20 | 1,25 | 1,25 | |
| | Robe (fushia) Dress (fushia) | yd | 3/8 | 3/8 | 3/8 | 3/8 | 1/2 | 1/2 | 1/2 | 1/2 | 1/2 | 1/2 | 1/2 | |
| | | m | 0,40 | 0,40 | 0,40 | 0,40 | 0,45 | 0,45 | 0,45 | 0,50 | 0,50 | 0,50 | | |
| | | yd | 1 1/4 | 1 1/4 | 1 3/8 | 1 3/8 | 1 1/2 | 1 1/2 | 1 1/2 | 1 1/2 | 1 1/2 | 1 5/8 | 1 5/8 | |
| | | m | 1,20 | 1,20 | 1,30 | 1,30 | 1,35 | 1,35 | 1,40 | 1,40 | 1,45 | 1,45 | | |

Extensibilité minimale requise dans les deux sens
Minimum four-way stretch required

PIÈCES DU PATRON - PATTERN PIECES



MERCERIE - NOTIONS

| | |
|-------------------------------------|-----|
| Boutons (1,25 cm) Buttons (1/2") | 2 x |
| Elastique 1 cm 3/8" Elastic | |
| F - O 1,5 m (1 5/8 yd) | |
| P - U 1,8 m (2 yd) | |
| V - AA 2,1 m (2 1/4 yd) | |

Les ressources de couture et d'ourlet sont intégrées dans le patron. - Seam and hem allowances are included in pattern.

Ce vêtement est cousu à 6 mm (1/4") du bord. Stitch this garment 6 mm (1/4") from edge.

code de prix
price code