



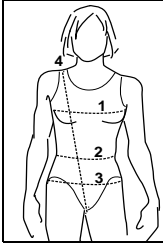
2792

Choix de léotards (justaucorps) - Choice of leotards

22 tailles sizes

Léotards avec ou sans manches (longues ou 3/4) et doublure à l'entrejambe. Le modèle A a une encolure ronde avec élastique. Le modèle B est fermé avec une attache et a une encolure près du cou et une ouverture au dos finies avec une bande. Le modèle C a une encolure carrée avec bande fermée avec une attache. Patron de garniture pour les cheveux inclus.
 Leotards with or without sleeves (long or 3/4) and crotch lining. View A: scoop neckline finished with elastic. View B: banded jewel neckline, keyhole back with back neck clasp. View C: banded square neckline with back neck clasp. Scrunchie pattern included.

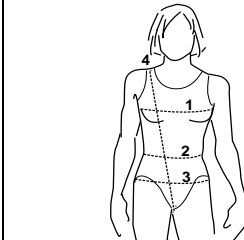
FILLES - GIRLS



Age approximatif - Approximate age		2	3	4	5	6	7	8	9	10	11	12	13
Tailles européennes - European sizes		92	98	104	112	119	127	135	142	146	150	152	155
Tailles Jalie - Jalie sizes		F	G	H	I	J	K	L	M	N	O	P	Q
TABLEAU DE MESURES - MEASUREMENT CHART													
1	Tour de poitrine - Bust	" 21	22	23	24	25	26	27	28	29	30	31	32
		cm 53	56	58	61	64	66	69	71	74	76	79	81
2	Tour de taille - Waist	" 20	20 1/2	21	21 1/2	22	22 1/2	23	23 3/4	24 1/2	25 1/4	25 3/4	26 1/2
		cm 51	52	53	55	56	57	58	60	62	64	66	67
3	Tour des hanches - Hips	" 22	23	24	25	26	27	28	29 1/2	30 1/2	32	33	34 1/2
		cm 56	58	61	64	66	69	71	74	78	81	84	87
4	Tronc (devant + dos) Girth (front + back)	" 35 1/2	37	38 1/2	40	41 1/2	43 1/2	45	47	49	51	53	55
		cm 90	94	98	102	106	110	114	119	124	129	135	140

Tissu recommandé - Suggested Fabric		Largeur Width		Quantité de tissu requise - Yardage												
Tricot avec 70% d'extensibilité dans les deux sens. (voir règle d'extensibilité plus bas) Knit with 70% four-way stretch. (see stretching guide below)	Bas du léotard (A, B, C) Lower bodice (A, B, C)	59"	150 cm	yd	1/2	1/2	1/2	1/2	1/2	5/8	5/8	5/8	3/4	3/4	3/4	3/4
				m	0,45	0,50	0,50	0,50	0,50	0,55	0,60	0,60	0,65	0,65	0,65	0,70
	Haut du léotard (sans manches) Upper bodice (sleeveless)			yd	1/4	1/4	1/4	1/4	3/8	3/8	3/8	3/8	3/8	3/8	3/8	3/8
				m	0,25	0,25	0,25	0,25	0,30	0,30	0,30	0,30	0,30	0,30	0,30	0,30
	Haut du léotard (avec manches) Upper bodice (with sleeves)			yd	1/2	1/2	1/2	1/2	5/8	5/8	5/8	5/8	3/4	3/4	3/4	3/4
				m	0,45	0,45	0,50	0,50	0,55	0,55	0,60	0,60	0,65	0,65	0,65	0,70
	Léotard complet (sans manches) One-color leotard (sleeveless)			yd	1/2	1/2	5/8	5/8	5/8	5/8	5/8	3/4	3/4	3/4	3/4	3/4
				m	0,50	0,50	0,55	0,55	0,60	0,60	0,65	0,65	0,65	0,70	0,70	0,70
	Léotard complet (avec manches) One-color leotard (with sleeves)			yd	5/8	3/4	3/4	3/4	3/4	7/8	7/8	7/8	7/8	7/8	1 1/4	1 1/4
				m	0,60	0,65	0,65	0,70	0,70	0,75	0,75	0,80	0,80	0,80	1,10	1,15
Bandes contrastantes (B ou C) Constrast bands (B or C)	yd	1/8	1/8	1/8	1/8	1/8	1/8	1/8	1/8	1/8	1/8	1/8	1/8			
	m	0,10	0,10	0,10	0,10	0,10	0,10	0,10	0,10	0,10	0,10	0,10	0,10			

FEMMES - WOMEN



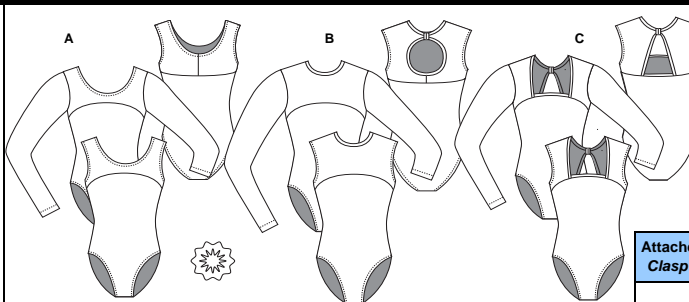
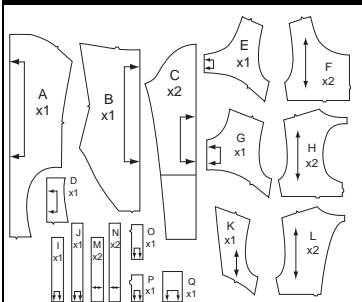
Tailles USA - US Sizes		4	6	7	8	9	10	11	12	13	14
Tailles européennes - European Sizes		34	36	37	38	39	40	41	42	43	44
Tailles Jalie - Jalie sizes		R	S	T	U	V	W	X	Y	Z	AA
TABLEAU DE MESURES - MEASUREMENT CHART											
1	Tour de poitrine - Bust	" 33	34	35	36	37	38	39	40	41	42
		cm 84	86	89	91	94	97	99	102	104	107
2	Tour de taille - Waist	" 27	28	29	30	31	32	33	34	35	36
		cm 69	71	74	76	79	81	84	86	89	91
3	Tour des hanches - Hips	" 36	37	38	39	40	41	42	43	44	45
		cm 91	94	97	99	102	104	107	109	112	114
4	Tronc (devant + dos) Girth (back + front)	" 57	59	60	61	61 3/4	63	63 1/2	64 1/2	65 1/4	66
		cm 145	150	152	155	157	159	161	164	166	168

Tissu recommandé - Suggested Fabric		Largeur Width		Quantité de tissu requise - Required yardage											
Tricot avec 70% d'extensibilité dans les deux sens. (voir règle d'extensibilité plus bas) Knit with 70% four-way stretch. (see stretching guide below)	Bas du léotard (A, B, C) Lower bodice (A, B, C)	59"	150 cm	yd	3/4	7/8	7/8	7/8	7/8	7/8	7/8	7/8	7/8	7/8	
				m	0,70	0,75	0,75	0,75	0,75	0,75	0,75	0,75	0,80	0,80	0,80
	Haut du léotard (sans manches) Upper bodice (sleeveless)			yd	3/8	3/8	3/8	3/8	3/8	3/8	3/8	3/8	3/8	3/8	3/8
				m	0,30	0,35	0,35	0,35	0,35	0,35	0,40	0,40	0,40	0,40	
	Haut du léotard (avec manches) Upper bodice (with sleeves)			yd	3/4	7/8	7/8	7/8	7/8	7/8	7/8	7/8	7/8	7/8	7/8
				m	0,70	0,75	0,75	0,75	0,75	0,75	0,75	0,75	0,75	0,75	0,75
	Léotard complet (sans manches) One-color leotard (sleeveless)			yd	1	1	1	1	1	1 1/8	1 1/8	1 1/8	1 1/8	1 1/8	1 1/4
				m	0,90	0,90	0,95	0,95	0,95	1,00	1,00	1,00	1,05	1,10	
	Léotard complet (avec manches) One-color leotard (with sleeves)			yd	1 1/4	1 3/8	1 3/8	1 3/8	1 3/8	1 3/8	1 3/8	1 3/8	1 3/8	1 3/8	1 1/2
				m	1,20	1,25	1,25	1,25	1,30	1,30	1,30	1,30	1,30	1,30	1,35
Bandes contrastantes (B ou C) Constrast bands (B or C)	yd	1/8	1/8	1/8	1/8	1/8	1/8	1/8	1/8	1/8	1/8	1/8			
	m	0,10	0,10	0,10	0,10	0,10	0,10	0,10	0,10	0,10	0,10	0,10			

Extensibilité minimale requise dans les deux sens
Minimum four-way stretch required



PIÈCES DU PATRON - PATTERN PIECES



MERCERIE - NOTIONS

Elastique 1 cm 3/8" Elastic	F - I 1,5 m (1 5/8 yd)
	J - P 2 m (2 1/8 yd)
	Q - AA 2,5 m (2 3/4 yd)
Garniture extensible Stretch Trim	F - O 1,5 m (1 5/8 yd)
	P - U 1,8 m (2 yd)
Attache (B ou C) Clasp (B or C)	V - AA 2,1 m (2 1/4 yd)
	Doublure - Lining
	1 20 cm (1/4 yd)

Les ressources de couture et d'ourlet sont intégrées dans le patron. - Seam and hem allowances are included in pattern.

Ce vêtement est cousu à 6 mm (1/4") du bord. Stitch this garment 6 mm (1/4") from edge.

Les patrons Jalie inc. 2478 Martel Saint-Romuald QC Canada G6W 6L2 www.jalie.com
IMPRIMÉ AU CANADA / PRINTED IN CANADA

code de prix
price code

© Jeanne Binet 2007
Toute reproduction est interdite
Reproduction is forbidden